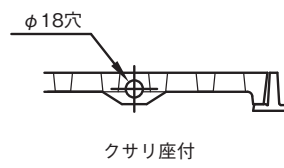
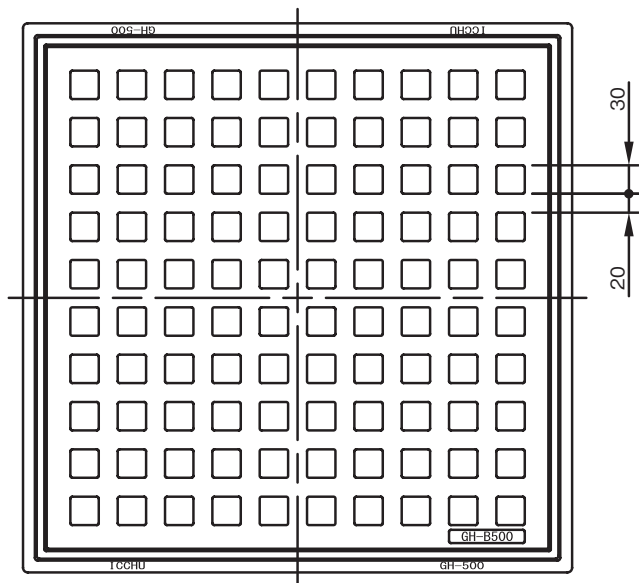


# 枠付格子蓋 GH-B

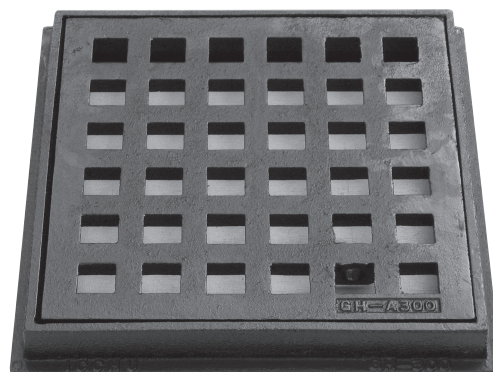
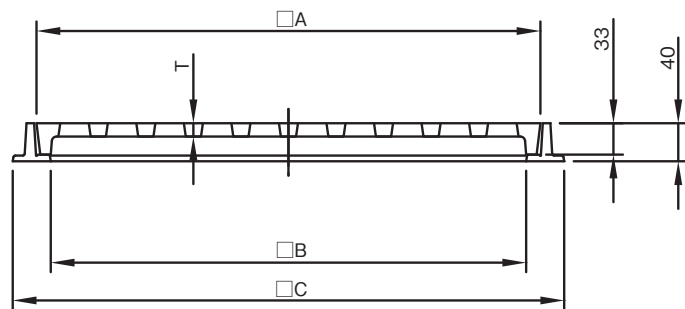
荷重:20kN(T-2)



鑄鉄製格子蓋



空調和・衛生工学会規格  
SHASE-S 209 格子ふた  
記号:角形格子ふた 500K



マンホール  
ハンドホール  
鉄蓋

下水道鉄蓋  
防火水槽鉄蓋

防護蓋

汚水・雨水・  
集水樹蓋

浄化槽鉄蓋

上水道用鉄蓋・  
弁籠・ボックス

タクトイル  
グレーチング

鑄鉄製格子蓋

スチール  
グレーチング

鑄鉄製  
車止め

技術資料

## ●寸法・材質・表面处理

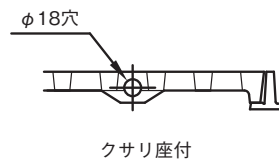
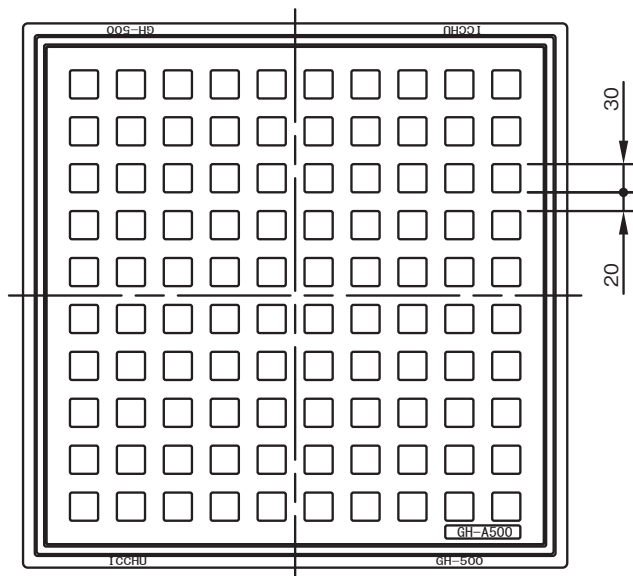
| 呼称      | A   | B   | C   | T  | 穴数    | 材質    |       | 表面处理  |
|---------|-----|-----|-----|----|-------|-------|-------|-------|
|         |     |     |     |    |       | 蓋     | 枠     |       |
| GH-B300 | 330 | 300 | 380 | 12 | 6×6   | FC200 | FC200 | 樹脂系塗装 |
| GH-B350 | 380 | 350 | 430 |    | 7×7   |       |       |       |
| GH-B400 | 430 | 400 | 480 |    | 8×8   |       |       |       |
| GH-B450 | 480 | 450 | 530 |    | 9×9   |       |       |       |
| GH-B500 | 530 | 500 | 580 | 14 | 10×10 | FC200 | FC200 |       |
| GH-B600 | 630 | 600 | 680 |    | 12×12 |       |       |       |

## ●定価・適応荷重・安全荷重・破壊荷重

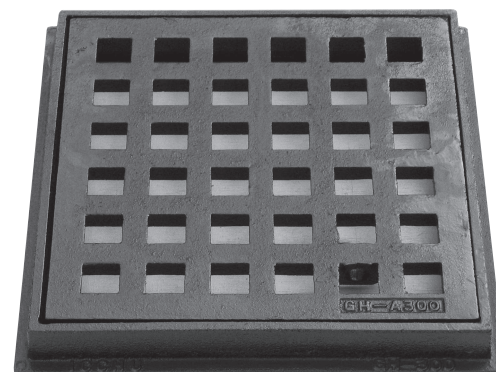
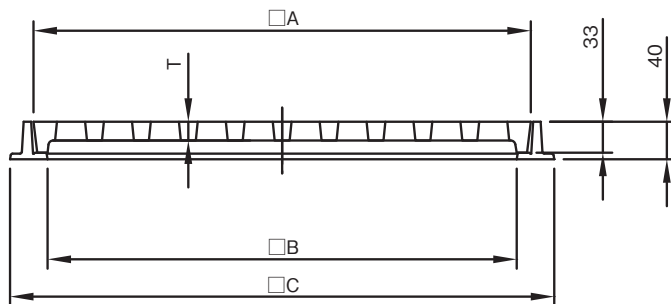
| 呼称      | 定価     |        | 適応荷重          | 安全荷重 | 破壊荷重       |
|---------|--------|--------|---------------|------|------------|
|         | クサリ無し  | クサリ付   |               |      |            |
| GH-B300 | 9,300  | 10,300 | 20kN<br>(T-2) | 5kN  | 20kN<br>以上 |
| GH-B350 | 12,400 | 13,400 |               |      |            |
| GH-B400 | 14,600 | 15,600 |               |      |            |
| GH-B450 | 16,700 | 17,700 |               |      |            |
| GH-B500 | 23,800 | 24,800 |               |      |            |
| GH-B600 | 31,300 | 32,300 |               |      |            |

# 枠付格子蓋 GH-A

荷重:60kN(T-6)



空調和・衛生工学会規格  
SHASE-S 209 格子ふた  
記号:角形格子ふた 1500K



## ●寸法・材質・表面处理

| 呼称      | A   | B   | C   | T  | 穴数    | 材質    |       | 表面处理  |
|---------|-----|-----|-----|----|-------|-------|-------|-------|
|         |     |     |     |    |       | 蓋     | 枠     |       |
| GH-A300 | 330 | 300 | 380 | 18 | 6×6   | FC200 | FC200 | 樹脂系塗装 |
| GH-A350 | 380 | 350 | 430 |    | 7×7   |       |       |       |
| GH-A400 | 430 | 400 | 480 | 20 | 8×8   |       |       |       |
| GH-A450 | 480 | 450 | 530 |    | 9×9   |       |       |       |
| GH-A500 | 530 | 500 | 580 | 22 | 10×10 |       |       |       |
| GH-A600 | 630 | 600 | 680 |    | 12×12 |       |       |       |

## ●定価・適応荷重・安全荷重・破壊荷重

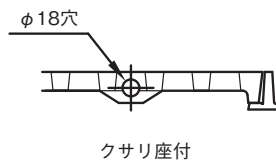
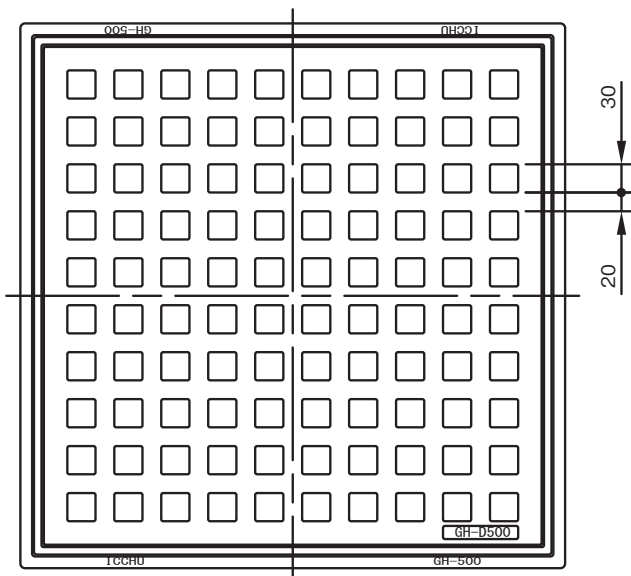
| 呼称      | 定価     |        | 適応荷重          | 安全荷重 | 破壊荷重       |
|---------|--------|--------|---------------|------|------------|
|         | クサリ無し  | クサリ付   |               |      |            |
| GH-A300 | 11,900 | 12,900 | 60kN<br>(T-6) | 15kN | 60kN<br>以上 |
| GH-A350 | 15,300 | 16,300 |               |      |            |
| GH-A400 | 18,500 | 19,500 |               |      |            |
| GH-A450 | 23,200 | 24,200 |               |      |            |
| GH-A500 | 28,500 | 29,500 |               |      |            |
| GH-A600 | 38,700 | 39,700 |               |      |            |

# 枠付格子蓋 GH-D

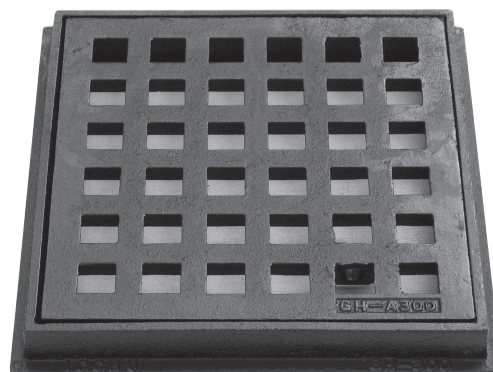
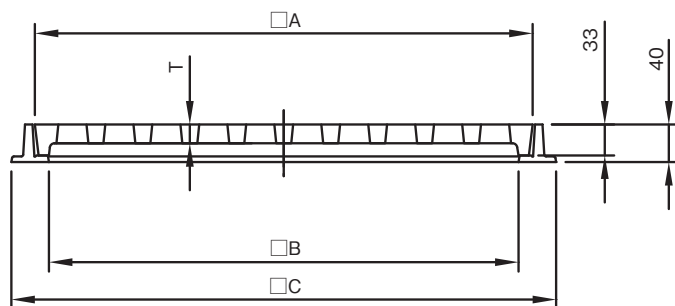
荷重:200kN(T-20)



鑄鉄製格子蓋



空調和・衛生工学会規格  
SHASE-S 209 格子ふた  
記号:角形格子ふた 5000K



マンホール  
ハンドホール  
鉄蓋

下水道鉄蓋  
防火水槽鉄蓋

防護蓋

汚水・雨水・  
集水樹蓋

浄化槽鉄蓋

上水道用鉄蓋・  
弁籠・ボックス

ダクト用  
グレーチング

鑄鉄製格子蓋

スチール  
グレーチング

鑄鉄製  
車止め

技術資料

## ●寸法・材質・表面処理

| 呼称      | A   | B   | C   | T  | 穴数    | 材質     |       | 表面処理  |
|---------|-----|-----|-----|----|-------|--------|-------|-------|
|         |     |     |     |    |       | 蓋      | 枠     |       |
| GH-D300 | 330 | 300 | 380 | 18 | 6×6   | FCD500 | FC200 | 樹脂系塗装 |
| GH-D350 | 380 | 350 | 430 |    | 7×7   |        |       |       |
| GH-D400 | 430 | 400 | 480 | 20 | 8×8   |        |       |       |
| GH-D450 | 480 | 450 | 530 |    | 9×9   |        |       |       |
| GH-D500 | 530 | 500 | 580 | 22 | 10×10 |        |       |       |
| GH-D600 | 630 | 600 | 680 |    | 12×12 |        |       |       |

## ●定価・適応荷重・安全荷重・破壊荷重

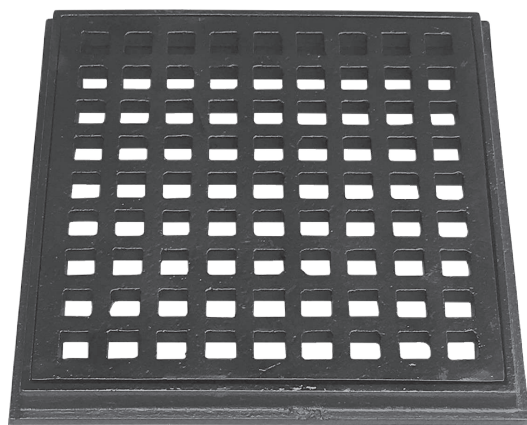
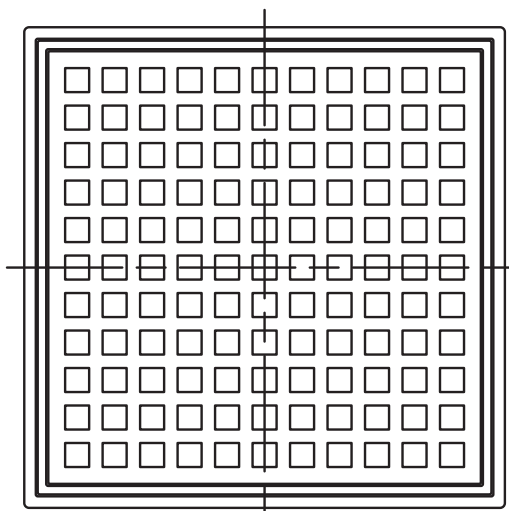
| 呼称      | 定価     |        | 適応荷重            | 安全荷重 | 破壊荷重        |
|---------|--------|--------|-----------------|------|-------------|
|         | クサリ無し  | クサリ付   |                 |      |             |
| GH-D300 | 14,300 | 15,300 | 200kN<br>(T-20) | 50kN | 200kN<br>以上 |
| GH-D350 | 17,600 | 18,600 |                 |      |             |
| GH-D400 | 21,500 | 22,500 |                 |      |             |
| GH-D450 | 27,900 | 28,900 |                 |      |             |
| GH-D500 | 33,400 | 34,400 |                 |      |             |
| GH-D600 | 43,200 | 44,200 |                 |      |             |

枠付格子蓋

荷重:歩行用

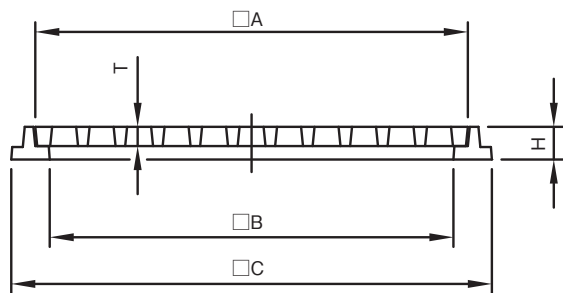
KE

鑄鉄製格子蓋



● 定価・適応荷重

| 呼称       | 定価     | 適応荷重 |
|----------|--------|------|
| KE250-10 | 3,100  | 歩行用  |
| KE300-10 | 5,200  |      |
| KE300-15 | 6,000  |      |
| KE300-20 | 7,400  |      |
| KE350-10 | 7,200  |      |
| KE350-15 | 9,000  |      |
| KE350-20 | 11,400 |      |
| KE400-15 | 13,300 |      |
| KE400-20 | 14,100 |      |
| KE450-15 | 15,400 |      |
| KE450-20 | 18,100 |      |
| KE500-15 | 18,000 |      |
| KE500-20 | 20,600 |      |
| KE600-15 | 24,800 |      |
| KE600-20 | 31,800 |      |



● 寸法・材質・表面処理

| 呼称       | A   | B   | C   | H  | T  | 穴数    | 材質    |       | 表面処理  |
|----------|-----|-----|-----|----|----|-------|-------|-------|-------|
|          |     |     |     |    |    |       | 蓋     | 枠     |       |
| KE250-10 | 250 | 233 | 287 | 18 | 10 | 6×6   | FC200 | FC200 | 樹脂系塗装 |
| KE300-10 | 300 | 280 | 340 | 21 | 10 | 7×7   |       |       |       |
| KE300-15 | 300 | 280 | 340 | 26 | 15 | 7×7   |       |       |       |
| KE300-20 | 300 | 280 | 340 | 31 | 20 | 7×7   |       |       |       |
| KE350-10 | 350 | 320 | 392 | 23 | 10 | 9×9   |       |       |       |
| KE350-15 | 350 | 320 | 392 | 28 | 15 | 9×9   |       |       |       |
| KE350-20 | 350 | 320 | 392 | 33 | 20 | 9×9   |       |       |       |
| KE400-15 | 400 | 370 | 448 | 28 | 15 | 10×10 |       |       |       |
| KE400-20 | 400 | 370 | 448 | 33 | 20 | 10×10 |       |       |       |
| KE450-15 | 450 | 420 | 500 | 29 | 15 | 11×11 |       |       |       |
| KE450-20 | 450 | 420 | 500 | 34 | 20 | 11×11 |       |       |       |
| KE500-15 | 500 | 470 | 553 | 29 | 15 | 13×13 |       |       |       |
| KE500-20 | 500 | 470 | 553 | 34 | 20 | 13×13 |       |       |       |
| KE600-15 | 600 | 570 | 660 | 30 | 15 | 14×14 |       |       |       |
| KE600-20 | 600 | 570 | 660 | 35 | 20 | 14×14 |       |       |       |

マンホール  
ハンドホール  
鉄蓋

下水道鉄蓋  
防火水槽鉄蓋

防護蓋

汚水・雨水・  
集水樹蓋

浄化槽鉄蓋

上水道用鉄蓋・  
弁籠・ボックス

タクトイル  
グレーチング

鑄鉄製格子蓋

スチール  
グレーチング

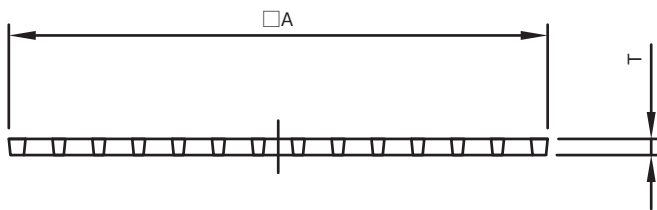
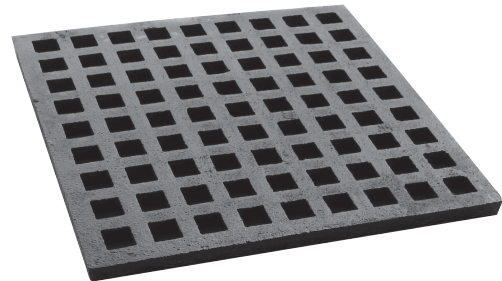
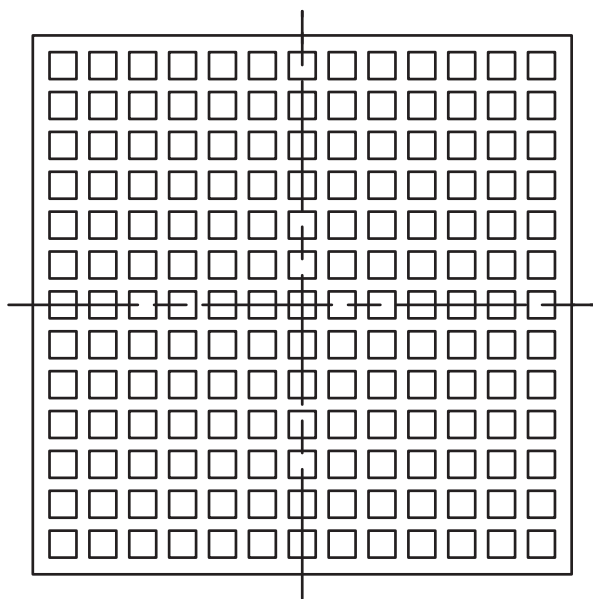
鑄鉄製  
車止め

技術資料

# 格子蓋 KB

荷重:歩行用

鑄鉄製格子蓋



● 定価・寸法・材質・表面処理・適応荷重

| 呼称       | 定価     | A   | T  | 穴数    | 材質    | 表面処理  | 適応荷重 |
|----------|--------|-----|----|-------|-------|-------|------|
| KB300-10 | 3,200  | 300 | 10 | 7×7   | FC200 | 樹脂系塗装 | 歩行用  |
| KB300-15 | 3,600  | 300 | 15 | 7×7   |       |       |      |
| KB300-20 | 4,700  | 300 | 20 | 7×7   |       |       |      |
| KB330-10 | 4,300  | 330 | 10 | 8×8   |       |       |      |
| KB350-10 | 4,300  | 350 | 10 | 9×9   |       |       |      |
| KB350-15 | 5,500  | 350 | 15 | 9×9   |       |       |      |
| KB350-20 | 6,900  | 350 | 20 | 9×9   |       |       |      |
| KB400-15 | 8,900  | 400 | 15 | 10×10 |       |       |      |
| KB400-20 | 9,800  | 400 | 20 | 10×10 |       |       |      |
| KB450-15 | 10,000 | 450 | 15 | 11×11 |       |       |      |
| KB450-20 | 11,600 | 450 | 20 | 11×11 |       |       |      |
| KB500-15 | 10,800 | 500 | 15 | 13×13 |       |       |      |
| KB500-20 | 12,100 | 500 | 20 | 13×13 |       |       |      |
| KB600-15 | 14,400 | 600 | 15 | 14×14 |       |       |      |
| KB600-20 | 18,900 | 600 | 20 | 14×14 |       |       |      |

マンホール  
ハンドホール  
鉄蓋

下水道鉄蓋  
防火水槽鉄蓋

防護蓋

汚水・雨水・  
集水樹蓋

浄化槽鉄蓋

上水道用鉄蓋・  
弁篋・ボックス

ダクト  
グレーチング

鑄鉄製格子蓋

スチール  
グレーチング

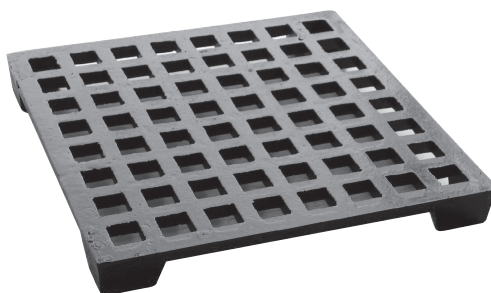
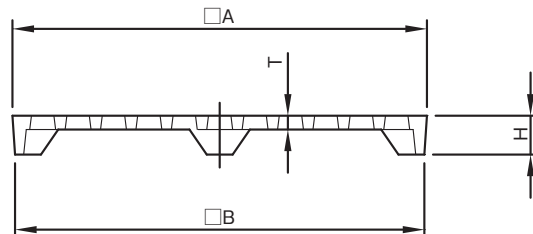
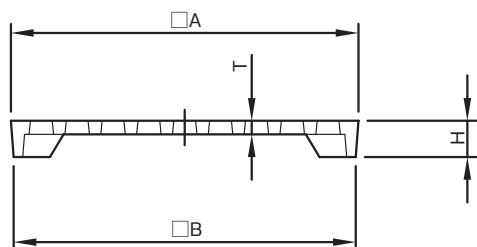
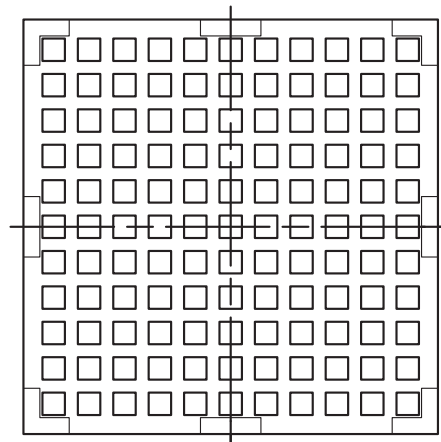
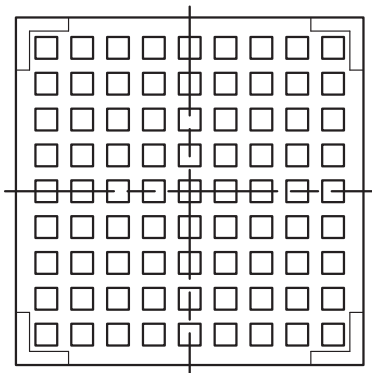
鑄鉄製  
車止め

技術資料

# KA

## KA240、300、360

## KA450



●寸法・材質・表面処理

| 呼称    | A   | B   | T  | H  | 穴数    | 材質    | 表面処理  |
|-------|-----|-----|----|----|-------|-------|-------|
| KA240 | 260 | 254 | 10 | 30 | 7×7   | FC200 | 樹脂系塗装 |
| KA300 | 320 | 316 | 13 | 35 | 8×8   |       |       |
| KA360 | 380 | 375 | 15 | 40 | 9×9   |       |       |
| KA450 | 480 | 474 | 16 | 45 | 11×11 |       |       |

●定価・適応荷重

| 呼称    | 定価     | 適応荷重 |
|-------|--------|------|
| KA240 | 2,800  | 歩行用  |
| KA300 | 4,500  |      |
| KA360 | 7,500  |      |
| KA450 | 13,200 |      |